



PREFEITURA MUNICIPAL DE PARANAGUÁ
Secretaria Municipal de Educação e Ensino Integral

CADERNO DE ATIVIDADES Nº 29



MATERIAL DE COMPLEMENTAÇÃO ESCOLAR – SEMEDI/2020

Atenção: O uso deste material é apenas pessoal. É expressamente proibida a cópia, reprodução ou modificação para comercialização ou outros fins lucrativos, na sua totalidade ou em parte, em qualquer tipo de suporte, estando por isso subordinado o violador às penalidades legais. ©Todos os direitos reservados.



PREFEITURA MUNICIPAL DE PARANAGUÁ
Secretaria Municipal de Educação e Ensino Integral

CONTEÚDOS DA SEMANA (16/11 A 29/11//2020)



1º TRIMESTRE

4º ANO

ENSINO FUNDAMENTAL

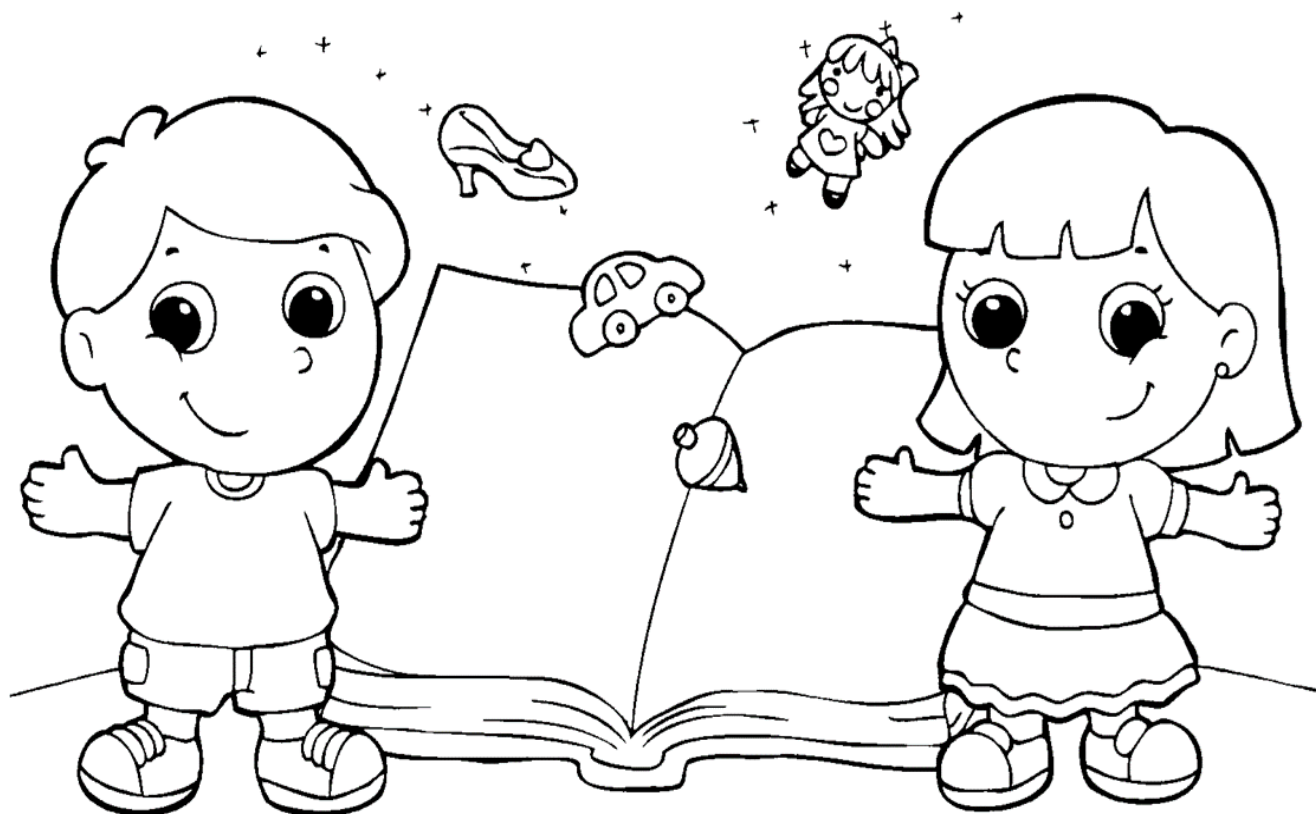
MATERIAL DE COMPLEMENTAÇÃO ESCOLAR – SEMEDI/2020

Atenção: O uso deste material é apenas pessoal. É expressamente proibida a cópia, reprodução ou modificação para comercialização ou outros fins lucrativos, na sua totalidade ou em parte, em qualquer tipo de suporte, estando por isso subordinado o violador às penalidades legais. ©Todos os direitos reservados.



PREFEITURA MUNICIPAL DE PARANAGUÁ
Secretaria Municipal de Educação e Ensino Integral

MINHAS ATIVIDADES



Bom é ser criança...

Brincar sem ter hora de parar.

Sorrir, correr e pular.

NOME: _____

LÍNGUA PORTUGUESA

- IDENTIFICAR E REPRODUZIR, EM NOTÍCIAS, MANCHETES, SLIDES E CORPO DE NOTÍCIAS SIMPLES PARA PÚBLICO INFANTIL E CARTAS DE RECLAMAÇÃO (REVISTA INFANTIL), DIGITAIS OU IMPRESSOS, A FORMATAÇÃO E DIAGRAMAÇÃO ESPECÍFICA DE CADA UM DESSES GÊNEROS, INCLUSIVE EM SUAS VERSÕES ORAIS. (EF35LP16)



1. NA FRASE: RENDE TANTO QUE SÓ FOME DE ELEFANTE PARA DAR CONTA, A EXPRESSÃO GRIFADA SIGNIFICA QUE O MOLHO DE TOMATE:

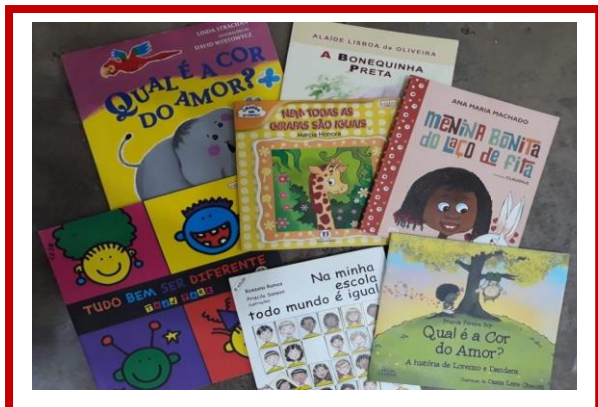
- (A) DÁ PARA FAZER MUITOS PRATOS.
- (B) É MUITO SABOROSO.
- (C) TEM UM SABOR MUITO FORTE.
- (D) PODE SER USADO EM QUALQUER RECEITA.

2. POR QUE A PROPAGANDA NÃO USOU A EXPRESSÃO "FOME DE LEÃO NO LUGAR DE FOME DE ELEFANTE"?

- (A) PORQUE ELEFANTES COMEM MOLHO DE TOMATE E OS LEÕES NÃO.
- (B) PORQUE O ELEFANTE É O "**GAROTO PROPAGANDA**" DA MARCA.
- (C) PORQUE ELEFANTE COME MAIS QUE LEÃO.
- (D) PORQUE ELEFANTE É MAIS DÓCIL QUE LEÃO.



PREFEITURA MUNICIPAL DE PARANAGUÁ
Secretaria Municipal de Educação e Ensino Integral



AGORA É COM VOCÊ!

CRIANÇAS, TENTEM FAZER AÍ NA SUA CASA! ESCOLHAM UM DOS ITENS ACIMA, CRIE UMA PROPAGANDA E OFEREÇA PARA ALGUÉM DA SUA CASA. TENTE CONVENCER SUA FAMÍLIA A COMPRAR SEU PRODUTO.



LINKS:

<https://www.youtube.com/watch?v=hseyoxhzj2E>

<https://www.youtube.com/watch?v=s7pOjeqVMOY>

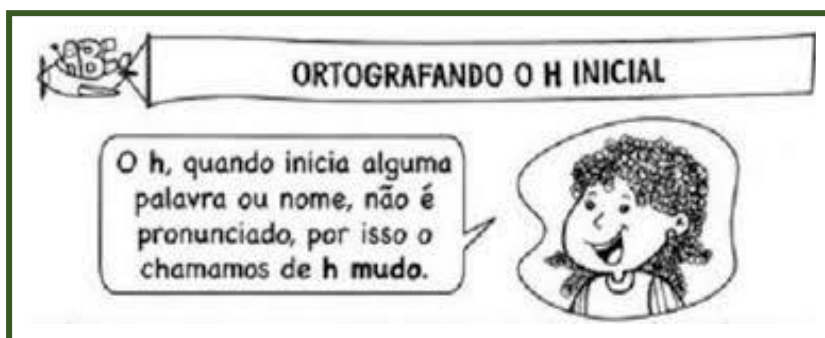
MATERIAL DE COMPLEMENTAÇÃO ESCOLAR – SEMEDI/2020

Atenção: O uso deste material é apenas pessoal. É expressamente proibida a cópia, reprodução ou modificação para comercialização ou outros fins lucrativos, na sua totalidade ou em parte, em qualquer tipo de suporte, estando por isso subordinado o violador às penalidades legais. ©Todos os direitos reservados.



PREFEITURA MUNICIPAL DE PARANAGUÁ
Secretaria Municipal de Educação e Ensino Integral

- MEMORIZAR A GRAFIA DE PALAVRAS DE USO FREQUENTE NAS QUAIS AS RELAÇÕES FONEMA-GRAFEMA SÃO IRREGULARES E COM H INICIAL QUE NÃO REPRESENTA FONEMA.(EF35LP13)



LEIA ESSE TEXTO CHEIO DE MALUQUICES COM ATENÇÃO!

MALUQUICES DO H

O *H* é letra incrível,
muda tudo de repente.
Onde ele se intromete,
tudo fica diferente...
Se você vem para cá,
vamos juntos tomar *chá*.
Se o *sonho* aparece,
tem um *sonho* e adormece.
[...]
Se da *bolha* ele escapar,
uma *bola* vai virar.
Se o *bicho* perder o *H*,
com um *bico* vai ficar.
O *H* é letra incrível,
muda tudo de repente.
Onde ele se intromete,
tudo fica diferente...



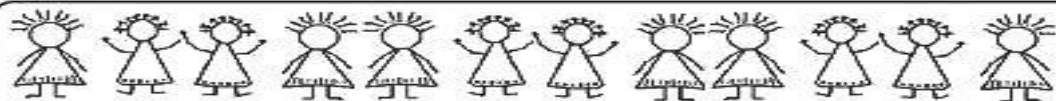
Pedro Bandeira. *Mais respeito, eu sou criança!*
São Paulo: Moderna, 1995.



PREFEITURA MUNICIPAL DE PARANAGUÁ
Secretaria Municipal de Educação e Ensino Integral

APÓS A LEITURA DO TEXTO: MALUQUICES DO H, ESCREVA 2 PALAVRAS EM CADA QUADRO, CONFORME A INDICAÇÃO. NÃO VALE PALAVRA QUE TEM NO TEXTO:

H NO INICIO	CH	LH	NH



Mistura de Alegria

H

CAÇA-PALAVRAS

Pinte com cores diferentes:

H	H	H	H	H	H
A	U	O	O	É	I
R	M	M	R	L	E
P	A	E	T	I	N
A	N	M	E	A	A
H	O	Z	L	X	E
H	A	S	Ã	H	L
W	O	R	T	E	K
Q	R	A	E	M	X



- HARPA
- HOMEM
- HORTELÃ
- HIENA
- HASTE
- HORA
- HUMANO
- HÉLICE
- HORTA

www.misturadealegria.blogspot.com.br Adiléa



PREFEITURA MUNICIPAL DE PARANAGUÁ
Secretaria Municipal de Educação e Ensino Integral

É HORA DE MOSTRAR O ARTISTA QUE VOCÊ É!

FAÇA A ILUSTRAÇÃO, NA SEQUÊNCIA, DA HISTÓRIA: A LETRA “H” E A FADA.

A LETRA H E A FADA

WENIDARC CINTRA

A FADA DO ALFABETO FOI VISITAR A LETRA <u>H</u> .	A LETRA <u>H</u> ESTAVA SOZINHA E CHORANDO.
A FADA CHAMOU A LETRA <u>L</u> PARA BRINCAR COM A LETRA <u>H</u> .	A LETRA <u>C</u> TAMBÉM QUIS SER AMIGA DA LETRA <u>H</u> .
A LETRA <u>N</u> PENSOU: - EU ESTAREI PERTINHO DESTA LETRINHA: NUNCA MAIS ELA FICARÁ SOZINHA.	E AGORA, ADEUS SOLIDÃO! A LETRA <u>H</u> TEM TRÊS AMIGAS DO CORAÇÃO!

LINKS:

<https://www.youtube.com/watch?v=bZjCcimGxYk>

<https://www.youtube.com/watch?v=Qwufh05K3kl>



MATERIAL DE COMPLEMENTAÇÃO ESCOLAR – SEMEDI/2020

Atenção: O uso deste material é apenas pessoal. É expressamente proibida a cópia, reprodução ou modificação para comercialização ou outros fins lucrativos, na sua totalidade ou em parte, em qualquer tipo de suporte, estando por isso subordinado o violador às penalidades legais. ©Todos os direitos reservados.



PREFEITURA MUNICIPAL DE PARANAGUÁ
Secretaria Municipal de Educação e Ensino Integral

MATEMÁTICA

- DESCREVER DESLOCAMENTOS E LOCALIZAÇÃO DE PESSOAS E DE OBJETOS NO ESPAÇO, POR MEIO DE MALHAS QUADRICULADAS E REPRESENTAÇÕES COMO DESENHOS, MAPAS, PLANTA BAIXA E CROQUIS, EMPREGANDO TERMOS COMO DIREITA E ESQUERDA, MUDANÇAS DE DIREÇÃO E SENTIDO, INTERSECÇÃO, TRANSVERSAIS, PARALELAS E PERPENDICULARES. (EF04MA16)

NAIARA MUDOU-SE PARA UMA NOVA CIDADE. OBSERVE O MAPA QUE ELA ESTÁ USANDO PARA CHEGAR À ESCOLA:

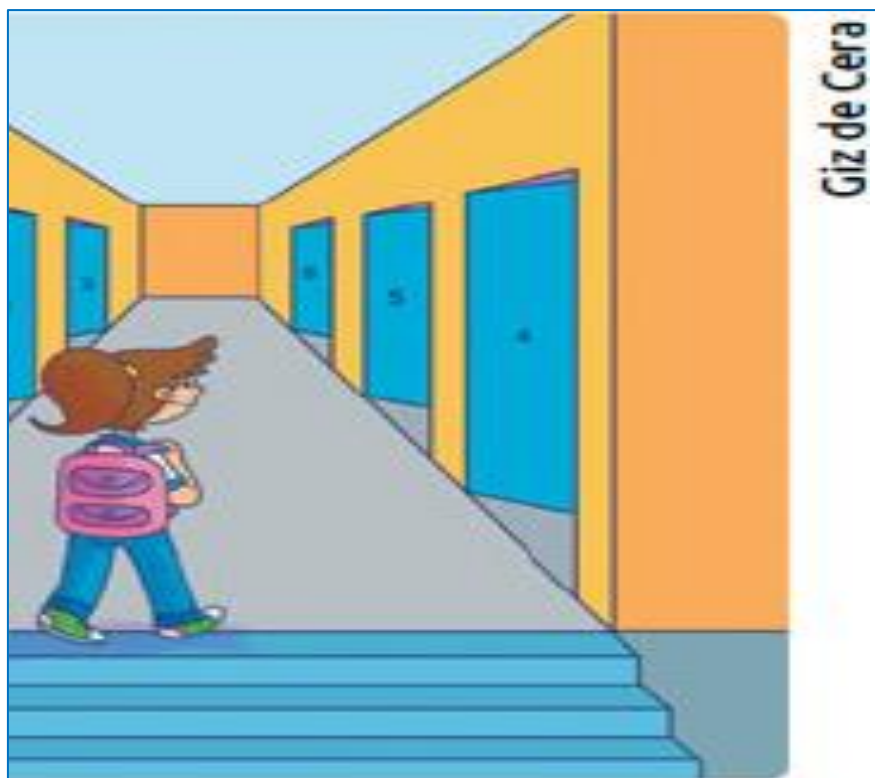




PREFEITURA MUNICIPAL DE PARANAGUÁ
Secretaria Municipal de Educação e Ensino Integral

NO MAPA ACIMA, QUAL É O NOME DA RUA DA ESCOLA?

AO LADO VEMOS O CORREDOR ONDE SE LOCALIZA A SALA DE AULA DE JÚLIA. PARA CHEGAR À SUA SALA DE AULA, ELA DEVE SUBIR A ESCADA, SEGUIR EM FRENTE PELO CORREDOR E ENTRAR NA SEGUNDA PORTA À DIREITA. FAÇA UM “X” BEM GRANDE NA PORTA DA SALA DE AULA DE JÚLIA:



LINKS:

https://www.youtube.com/watch?v=g6_ATk_u2Uo

<https://www.youtube.com/watch?v=oSwWny1sXNA&t=23s>

MATERIAL DE COMPLEMENTAÇÃO ESCOLAR – SEMEDI/2020

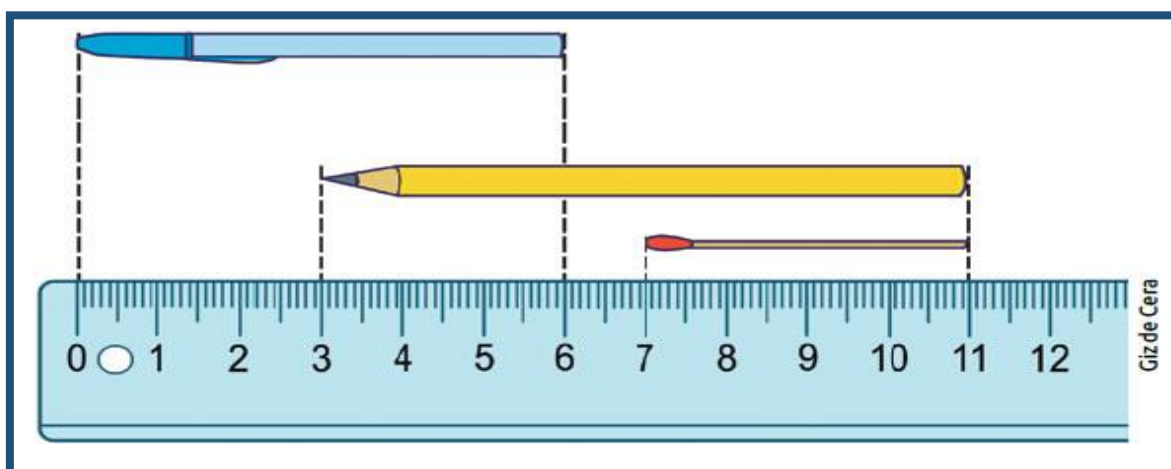
Atenção: O uso deste material é apenas pessoal. É expressamente proibida a cópia, reprodução ou modificação para comercialização ou outros fins lucrativos, na sua totalidade ou em parte, em qualquer tipo de suporte, estando por isso subordinado o violador às penalidades legais. ©Todos os direitos reservados.



PREFEITURA MUNICIPAL DE PARANAGUÁ
Secretaria Municipal de Educação e Ensino Integral

- LER E COMPREENDER TEXTOS QUE ENVOLVEM INFORMAÇÕES RELACIONADAS ÀS MEDIDAS DE COMPRIMENTO, MASSA E CAPACIDADE. LER E COMPREENDER TEXTOS QUE ENVOLVEM INFORMAÇÕES RELACIONADAS ÀS MEDIDAS DE COMPRIMENTO, MASSA E CAPACIDADE. (PR.EF04MA20.N.4)

PAULO USOU SUA RÉGUA PARA MEDIR ALGUNS OBJETOS. VEJA SÓ



QUAL É A MEDIDA DE CADA UM DELES?

- CANETA _____
- LÁPIS _____
- PALITO DE FÓSFORO. _____

FAÇA UMA ESTIMATIVA DO QUE MEDE MAIS DE 1 METRO E O QUE MEDE MENOS DE 1 METRO, LIGANDO AS COLUNAS:

MAIS DE 1 METRO

MENOS DE 1
METRO

UMA LATA DE REFRIGERANTE
A PESSOA MAIS NOVA DA SUA CASA
UMA MÁSCARA DE PROTEÇÃO AO COVID-19
SUA MOCHILA DA ESCOLA
A PORTA DE UM ÔNIBUS
A PORTA PRINCIPAL DA SUA CASA

LINKS:

http://colecaomeulivro.com.br/nova/matematica/index.php?pg=enem_atv

MATERIAL DE COMPLEMENTAÇÃO ESCOLAR – SEMEDI/2020

Atenção: O uso deste material é apenas pessoal. É expressamente proibida a cópia, reprodução ou modificação para comercialização ou outros fins lucrativos, na sua totalidade ou em parte, em qualquer tipo de suporte, estando por isso subordinado o violador às penalidades legais. ©Todos os direitos reservados.



PREFEITURA MUNICIPAL DE PARANAGUÁ
Secretaria Municipal de Educação e Ensino Integral

HISTÓRIA

- IDENTIFICAR AS RELAÇÕES ENTRE OS INDIVÍDUOS E A NATUREZA E DISCUTIR O SIGNIFICADO DO NOMADISMO E DA FIXAÇÃO DAS PRIMEIRAS COMUNIDADES HUMANAS. (EF04HI04)

NOMADISMO X SEDENTARISMO.

Diferentes formas do homem se relacionar com o espaço

Nômades, são aquelas pessoas que não possuem uma habitação fixa.

NÔMADES

Sedentários, são aquelas pessoas que tem habitação fixa.

SEDENTÁRIOS

Outro significado para sedentarismo:

Quem não se exercita, não quer se movimentar, inativo, pessoa sedentária.



PREFEITURA MUNICIPAL DE PARANAGUÁ
Secretaria Municipal de Educação e Ensino Integral

CIRCELE COM LÁPIS **VERMELHO** AS IMAGENS QUE IDENTIFICAM OS **NOMADISMO**
E COM LÁPIS **AZUL** AS QUE IDENTIFICAM **SEDENTARISMO**:



LINKS:

<https://www.youtube.com/watch?v=SAYhH4FVQkl>

MATERIAL DE COMPLEMENTAÇÃO ESCOLAR – SEMEDI/2020

Atenção: O uso deste material é apenas pessoal. É expressamente proibida a cópia, reprodução ou modificação para comercialização ou outros fins lucrativos, na sua totalidade ou em parte, em qualquer tipo de suporte, estando por isso subordinado o violador às penalidades legais. ©Todos os direitos reservados.



PREFEITURA MUNICIPAL DE PARANAGUÁ
Secretaria Municipal de Educação e Ensino Integral

GEOGRAFIA

- IDENTIFICAR AS CARACTERÍSTICAS DAS PAISAGENS NATURAIS E ANTRÓPICAS (RELEVO, COBERTURA VEGETAL, RIOS ETC.) NO AMBIENTE EM QUE VIVE, BEM COMO A AÇÃO HUMANA NA CONSERVAÇÃO OU DEGRADAÇÃO DESSAS ÁREAS. (EF04GE11)

A PAISAGEM AO NOSSO REDOR

PAISAGEM: NATURAL, MODIFICADA



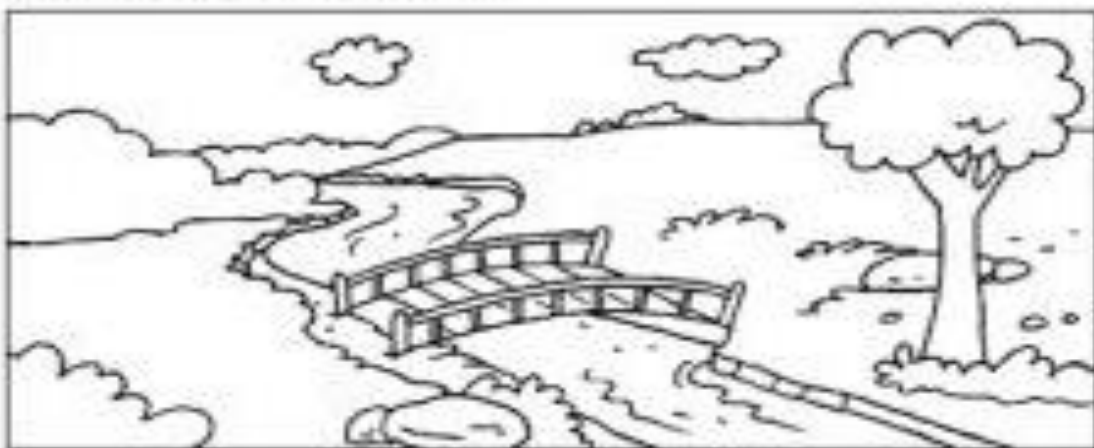
AS PAISAGENS PODEM SER NATURAIS OU MODIFICADAS

PAISAGEM NATURAL: É SINÔNIMO DE NATUREZA, ESSE TIPO DE PAISAGEM NÃO SOFRE MODIFICAÇÃO ATRAVÉS DA INTERVENÇÃO HUMANA.

PAISAGEM MODIFICADA: EM ALGUNS CASOS, A NATUREZA PODE ESTAR AUSENTE NA PAISAGEM MODIFICADA. ESSA TAMBÉM É CHAMADA DE PAISAGEM HUMANIZADA OU ARTIFICIAL. ISTO OCORRE EM DECORRÊNCIA DA AÇÃO HUMANA.

A PAISAGEM

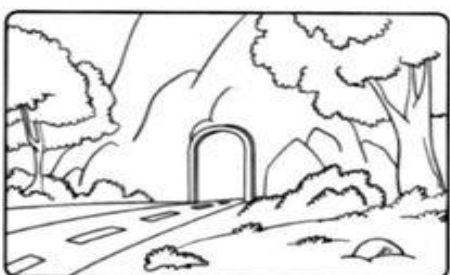
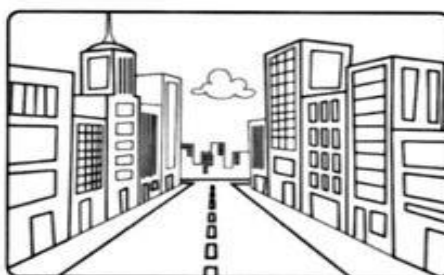
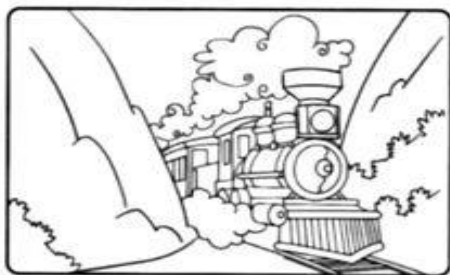
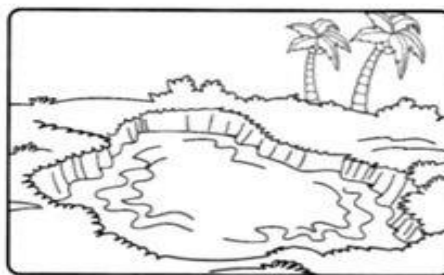
1. CIRCULE O QUE NÃO É NATURAL NESTA PAISAGEM, OU SEJA, FOI CONSTRUÍDO PELAS PESSOAS.



2. PINTE APENAS OS ELEMENTOS NATURAIS.



2. CLASSIFIQUE AS FIGURAS EM PAISAGEM NATURAL OU MODIFICADA:



LINKS:

<https://www.youtube.com/watch?v=NanRoyxRqOI>

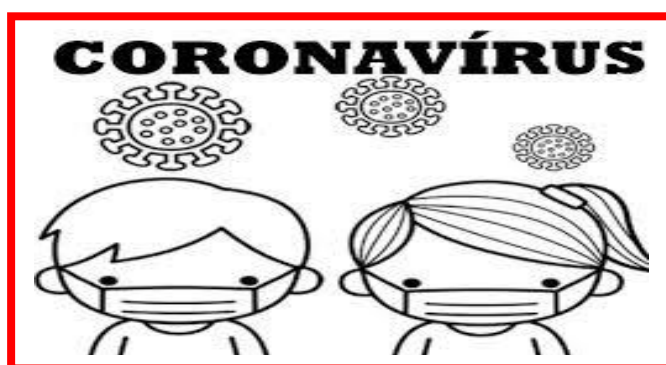
https://www.youtube.com/watch?v=qDo0_cBP3Lw



PREFEITURA MUNICIPAL DE PARANAGUÁ
Secretaria Municipal de Educação e Ensino Integral

CIÊNCIAS

- PROPOR, A PARTIR DO CONHECIMENTO DAS FORMAS DE TRANSMISSÃO DE ALGUNS MICRORGANISMOS (VÍRUS, BACTÉRIAS E PROTOZOÁRIOS), ATITUDES E MEDIDAS ADEQUADAS PARA PREVENÇÃO DE DOENÇAS A ELES ASSOCIADAS. (EF04CI08)



AINDA É NECESSÁRIO SE CUIDAR MUITO PARA NÃO PEGAR O CORONAVÍRUS. LEMBRAR DE TODAS AS FORMAS DE PREVENÇÃO É MUITO IMPORTANTE.

MARQUE O CERTO.

1 - UMA FORMA DE PREVENIR O CORONAVÍRUS É SEMPRE:

2 - DEVEMOS USAR LENÇOS:

() DE TECIDO () DE PAPEL

3 - QUEM USOU O LENÇO DA FORMA ERRADA FOI:

www.alfabetizacaoonline.com - Todos os direitos reservados



PREFEITURA MUNICIPAL DE PARANAGUÁ
Secretaria Municipal de Educação e Ensino Integral

CAÇA - PREVENÇÃO

CORONAVÍRUS

Q	Y	U	S	A	B	Ã	O	I	P	C
E	M	Ç	X	M	W	Ç	P	V	Z	O
T	O	Á	O	R	N	E	B	Á	G	N
W	K	L	S	E	Y	U	T	G	S	T
R	F	C	L	C	N	I	J	U	D	A
S	H	O	T	O	A	R	K	A	J	T
D	C	O	Q	Z	D	R	Ç	L	C	O
F	B	L	M	G	K	V	A	N	A	X
G	L	Z	B	E	I	J	O	A	H	V

MÁSCARA - LENÇO - ÁLCOOL - ÁGUA
SABÃO - CONTATO - BEIJO -

www.misturadealegria.blogspot.com ADILEA

QUAIS CUIDADOS SÃO TOMADOS NA SUA CASA PARA SE PREVENIR DO CORONAVÍRUS?

LINKS:

<https://www.youtube.com/watch?v=3dfzUp33Ugg>

<https://www.youtube.com/watch?v=1i2DJ2yIGWk>

MATERIAL DE COMPLEMENTAÇÃO ESCOLAR – SEMEDI/2020

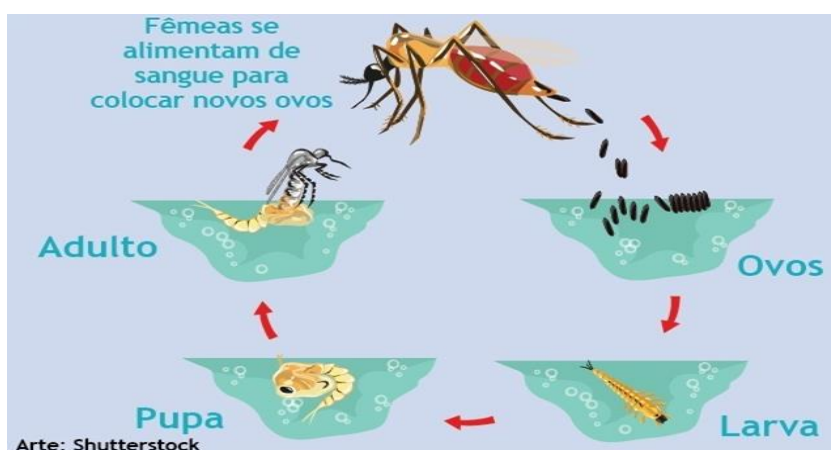
Atenção: O uso deste material é apenas pessoal. É expressamente proibida a cópia, reprodução ou modificação para comercialização ou outros fins lucrativos, na sua totalidade ou em parte, em qualquer tipo de suporte, estando por isso subordinado o violador às penalidades legais. ©Todos os direitos reservados.



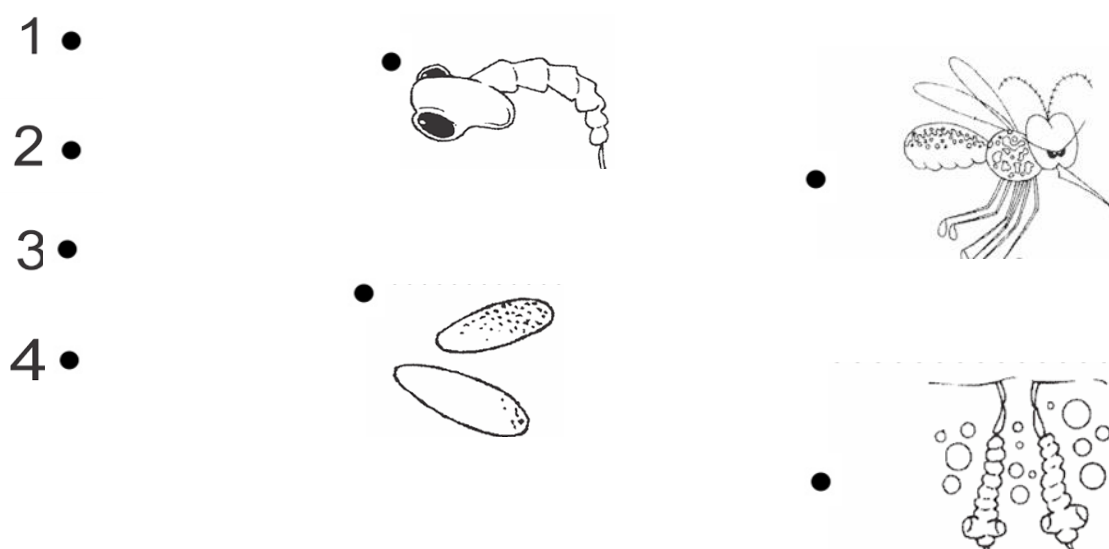
PREFEITURA MUNICIPAL DE PARANAGUÁ
Secretaria Municipal de Educação e Ensino Integral

CICLO DO MOSQUITO AEDES AEGYPTI

DO OVO À FORMA ADULTA, O CICLO DE VIDA DO AEDES AEGYPTI VARIA DE ACORDO COM A TEMPERATURA, DISPONIBILIDADE DE ALIMENTOS E QUANTIDADE DE LARVAS EXISTENTES NO MESMO CRIADOURO. EM CONDIÇÕES AMBIENTAIS FAVORÁVEIS, APÓS A ECLOSÃO DO OVO, O DESENVOLVIMENTO DO MOSQUITO ATÉ A FORMA ADULTA PODE LEVAR UM PERÍODO DE 5 A 10 DIAS. POR ISSO, A ELIMINAÇÃO DE CRIADOUROS DEVE SER REALIZADA PELO MENOS UMA VEZ POR SEMANA: ASSIM, O CICLO DE VIDA DO MOSQUITO SERÁ INTERROMPIDO.



LIGUE OS PONTOS CONFORME A EVOLUÇÃO DO CICLO:



LINK EXPLICATIVO:

<https://youtu.be/SM4MCS8cEHw>

MATERIAL DE COMPLEMENTAÇÃO ESCOLAR – SEMEDI/2020

Atenção: O uso deste material é apenas pessoal. É expressamente proibida a cópia, reprodução ou modificação para comercialização ou outros fins lucrativos, na sua totalidade ou em parte, em qualquer tipo de suporte, estando por isso subordinado o violador às penalidades legais. ©Todos os direitos reservados.